

Rundstahlbügel-Schelle komplett lange Rohrauflage



Typ: lange Kunststoff-Rohrauflage

Lieferumfang:

Rundstahlbügel, Kunststoff-Rohrauflage, 4x Sechskantmuttern

Material:

Bügel: Stahl unbeschichtet

Auflage: PP = Polypropylen

Norm der Muttern: DIN EN ISO 4032

Temperaturbereich: -30°C bis +90°C

Zolltarifnummer: 73269098

Anwendung:

Liegende oder hängende Befestigung von Rohrleitungen auf Stahlträgern, Profilen und Konsolen

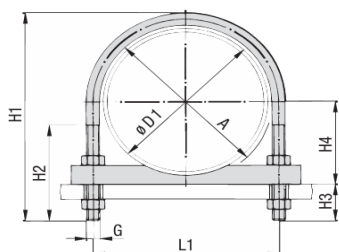
Vorteil:

Die Bauweise mit 2 Gewinden erlaubt die ideale Anpassung auf den exakten Außendurchmesser der Rohrleitung

Hinweis:

- Rohrauflage auch in PA = Polyamid erhältlich - Preis auf Anfrage
(Temperaturbereich: -40°C bis +120°C)

- Bügel auch in Stahl verzinkt blau-chromatiert und in Edelstahl V4A erhältlich
- Preis auf Anfrage



Beispielhaftes Modell

Artikelnummer	DN	Abmessungen (mm/in)							
		Rohr Ø D1 mm	A	L1	H1	H2	H3	H4	Gewinde G
1110004455	20	25	30	40	73,5	41	30	17,5	M10
1110004456	20	26,9	30	40	73,5	41	30	18,5	M10
1110004457	25	30	38	48	81	48	30	20	M10
1110004458	25	33,7	38	48	81	48	30	22	M10
1110004459	32	38	46	56	89	48	30	24	M10
1110004460	32	42,4	46	56	89	48	30	26,2	M10
1110004461	40	44,5	52	62	100	55	35	27,2	M10
1110004462	40	48,3	52	62	100	55	35	29	M10
1110004463	50	57	64	76	118	63	39	33,5	M12
1110004464	50	60,3	64	76	118	63	39	35,2	M12
1110004465	65	76,1	82	94	135	77	39	43	M12
1110004466	80	88,9	94	106	152	82	39	54,5	M12
1110004467	100	108	120	136	190	105	47	64	M16
1110004468	100	114,3	120	136	190	105	47	67	M16
1110004469	125	133	148	164	217	105	47	76,5	M16
1110004470	125	139,7	148	164	217	105	47	80	M16
1110004471	150	159	176	192	247	105	47	91,5	M16
1110004472	150	168,3	176	192	247	105	47	96	M16
1110004474	175	193,7	202	218	273	105	47	109	M16
1110004475	200	216	228	248	311	125	55	120	M20
1110004476	200	219,1	228	248	311	125	55	121,5	M20
1110004477	250	267	282	303	364	125	55	145,5	M20
1110004478	250	273	282	302	364	125	55	148,5	M20
1110004479	300	318	332	352	418	125	55	174	M20
1110004480	300	323,9	332	352	418	125	55	177	M20
1110004481	350	355,6	378	402	475	145	63	193	M24
1110004482	350	368	378	402	475	145	63	199	M24

1110004483	400	406,4	428	452	526	145	63	218	M24
1110004484	400	419	428	452	526	145	63	224,5	M24
1110004485	500	508	530	554	627	145	63	269	M24
1110004486	500	521	530	554	627	145	63	276	M24

Die Angaben können je Artikel leichte Abweichungen enthalten.



Klement Hydraulik | Ketten - Seile - Hydraulik |
06028 - 40 625 62 | Klement.J@t-online.de
www.klement-hydraulik.de
